

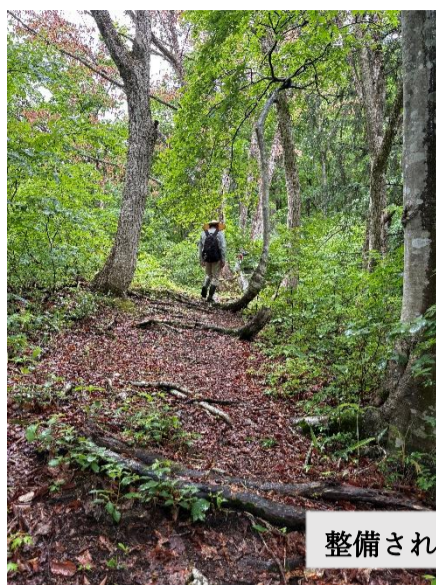
～予告編～ ジオ中級② 「岩屋俣谷園地」



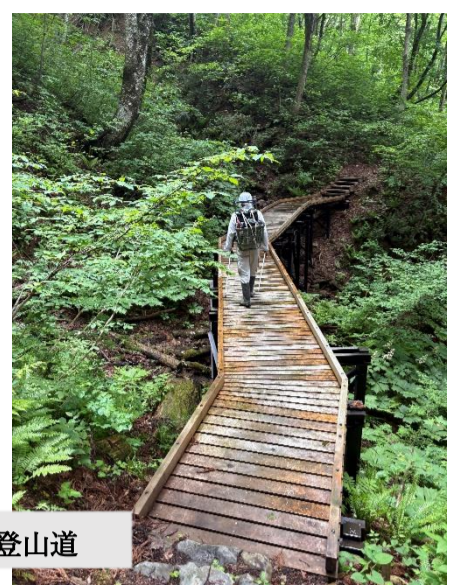
市ノ瀬登山口



今宿登山口



整備された登山道



夫婦ブナ



ブナ平

道標や看板がたくさん設置されています



ペンキがぬられた木をかじったのはだれだ!?



エゾハルゼミが鳴きだしました



美しい鳥の声とブナ林のさわやかな空気を味わいながらの初夏トレッキングをお楽しみに!

白山パノラマ展望台から白山を望む!



白山の御前峰



全身真っ白 「ギンリョウソウ」



「ヤマドリ?」の巣に卵が8個